

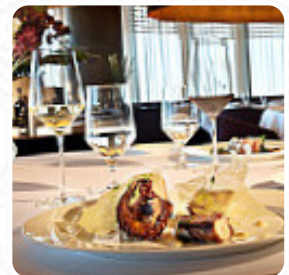
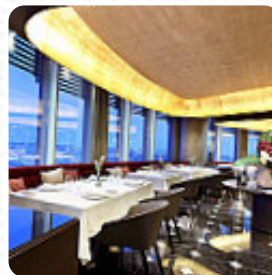
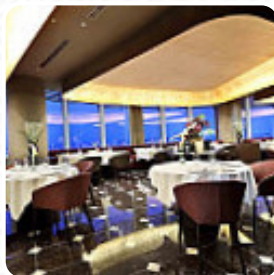


Carta de menús El Duende

<https://carta.menu>

Calle Gonzalo Jimenez Quesada 2, Sevilla, Spain

+34954466022 - <http://www.restauranteelduendesevilla.com/>



La **carta de El Duende 's** de Sevilla incluye **20** comidas. En promedio los comidas o bebidas en la [el menú](#) cuestan aproximadamente 27 €. Las categorías pueden ser visualizadas en la carta de menú a continuación. Ubicado en la cima del Eurostars Torre Sevilla, el Restaurante El Duende ofrece las mejores vistas de la capital andaluza. El restaurante ha sido elegantemente decorado para crear un ambiente inspirador. Las luces cálidas y los elementos vanguardistas cuidadosamente elegidos se combinan con las ventanas panorámicas, desde donde se puede disfrutar de una impresionante vista panorámica de Sevilla.

Carta de menús El Duende



Ensaladas

ENSALADA

Mariscos

PULPO Y ORZO

Guarniciones

ARROZ

Platos De Ternera

FALDA

Platos Mexicanos

TACOS

French

FOIE GRAS

Categoría De Restaurante

POSTRE

Postre

ENSALADA DE FRUTA

SORBETE

Ingredientes Utilizados

CHOCOLATE

ATÚN

FRUTA

Este Tipo De Platos Se Sirven

CORDERO

CARNE

POSTRES

Hovedret

SALADE OLIVIER AVEC PULPE,
COQUES ET GAMBAS BLANCHES
DE HUELVA 19 €

COEURS DE LETUE RÔTIS,
VINAIGRETTE DE POIVRONS,
ANCHOIS "00" ET FROMAGE
PAYOYO 22 €

NOTRE MARIAGE PARFAIT AVEC
"ESCALIBADA" (BRIOCHE,
ANCHOIS AU VINAIGRE ET
SARDINE FUMÉE) 37 €

BRIOCHE DE TARTARE DE VACHE,
ANGUILLE FUMÉE ET JAUNE
D'OEUF SÉCHÉ 32 €

SÉLECTION DE FROMAGES
ARTISANALES ANDALOUS ET
TOUT CE QU'ILS ONT BESOIN 24 €

Carta de menús El Duende



El Duende

Calle Gonzalo Jimenez Quesada
2, Sevilla, Spain

Hecho con [carta.menu](#)

Horario de apertura:

Domingo 13:30-15:30 20:30-23:30

Lunes 20:30-23:30

Martes 20:30-23:30

Miércoles 20:30-23:30

Jueves 20:30-23:30

Viernes 13:30-15:30 21:00-23:30

Sábado 13:30-15:30 20:30-23:30

